

SEÇÃO VISUALIDADES

**DESENVOLVIMENTO DE UM GEÓGRAFO¹:
cartografando até o diploma**

**DEVELOPING A GEOGRAPHER:
mapping to the university degree**

Lai Bronzi Rocha²
Universidade Federal Fluminense
bronzi_rocha@id.uff.br

JUSTIFICATIVA

A Geografia tem forte poder de representação, mapas tem poderosa função na criação de narrativas. Seria ingênuo pensar que quando cartografamos estaríamos apresentando objetivamente uma realidade universal. E o que seria real? Potyguara Bardo vai cantar: “tudo que tem nessa vida é fruto da imaginação / a realidade surge na nossa interação / suas ideias emanam a luz de toda a criação”. Confeccionar um mapa é uma imaginação-interação-criação da materialidade.

Os mapas apresentados a seguir são narrativas, indicam trajetos de vivências de coletividades específicas. Eles estão, nitidamente, associados ao seu contexto espacial, temporal, social e funcional. Destacamos que os mapas seguem também uma linearidade de complexidade no quesito de sua produção formal e intelectual, daí o interesse em publicar essa coleção pessoal. Ainda que todos tenham sido desenvolvidos por

¹ As imagens foram apresentadas em formato impresso e em páginas do Instagram.

² Graduando em Geografia, bolsista do Programa de Educação Tutorial (PET) Geografia UFF e membro-estagiário do Núcleo de Estudos Território e Resistência na Globalização (NUREG/UFF). Orcid iD: <https://orcid.org/0000-0001-7729-4789>.

AO CITAR ESTE TRABALHO, UTILIZE A SEGUINTE REFERÊNCIA:

ROCHA, Lai Bronzi. Desenvolvimento de um geógrafo: cartografando até o diploma. *Revista Ensaio de Geografia*. Niterói, vol. 8, n° 15, pp. 76-80, setembro-dezembro de 2021.

Submissão em: 15/06/2021. Aceite em: 13/10/2021.

ISSN: 2316-8544



Este trabalho está licenciado com uma licença Creative Commons.



Mapeamento feito no aplicativo de computador Paint3D, apresenta alguns bairros da cidade de Niterói, a área mais comumente utilizada pelo(s) estudante(s) da Geografia UFF-Niterói. O presente mapa foi elaborado para um zine* de recepção de ingressantes do curso de Geografia da UFF-Niterói, ano de 2020/1. Divulgado ainda em 2019 no Instagram do Diretório Acadêmico Telma Regina. Realizado em outubro de 2019, 5º período cursando Geografia.

AO CITAR ESTE TRABALHO, UTILIZE A SEGUINTE REFERÊNCIA:
ROCHA, Lai Bronzi. Desenvolvimento de um geógrafo: cartografando até o diploma. *Revista Ensaio de Geografia*. Niterói, vol. 8, nº 15, pp. 76-80, setembro-dezembro de 2021.
Submissão em: 15/06/2021. Aceite em: 13/10/2021.
ISSN: 2316-8544



Este trabalho está licenciado com uma licença Creative Commons.

Ensaio de Geografia

Essays of Geography | POSGEO - UFF



Mapeamento feito no aplicativo de computador Paint3D, apresenta alguns bairros da cidade de Niterói, a área mais comumente utilizada pelo(s) estudante(s) da Geografia UFF Niterói. Este mapa foi uma revisita ao último mapa, na qual o autor resolveu retrabalhar alguns pontos. Este exemplar foi divulgado pelo Instagram particular do autor. Reedição feita em fevereiro de 2020, pré-pandemia da covid-19, cursando o 6º período de Geografia.

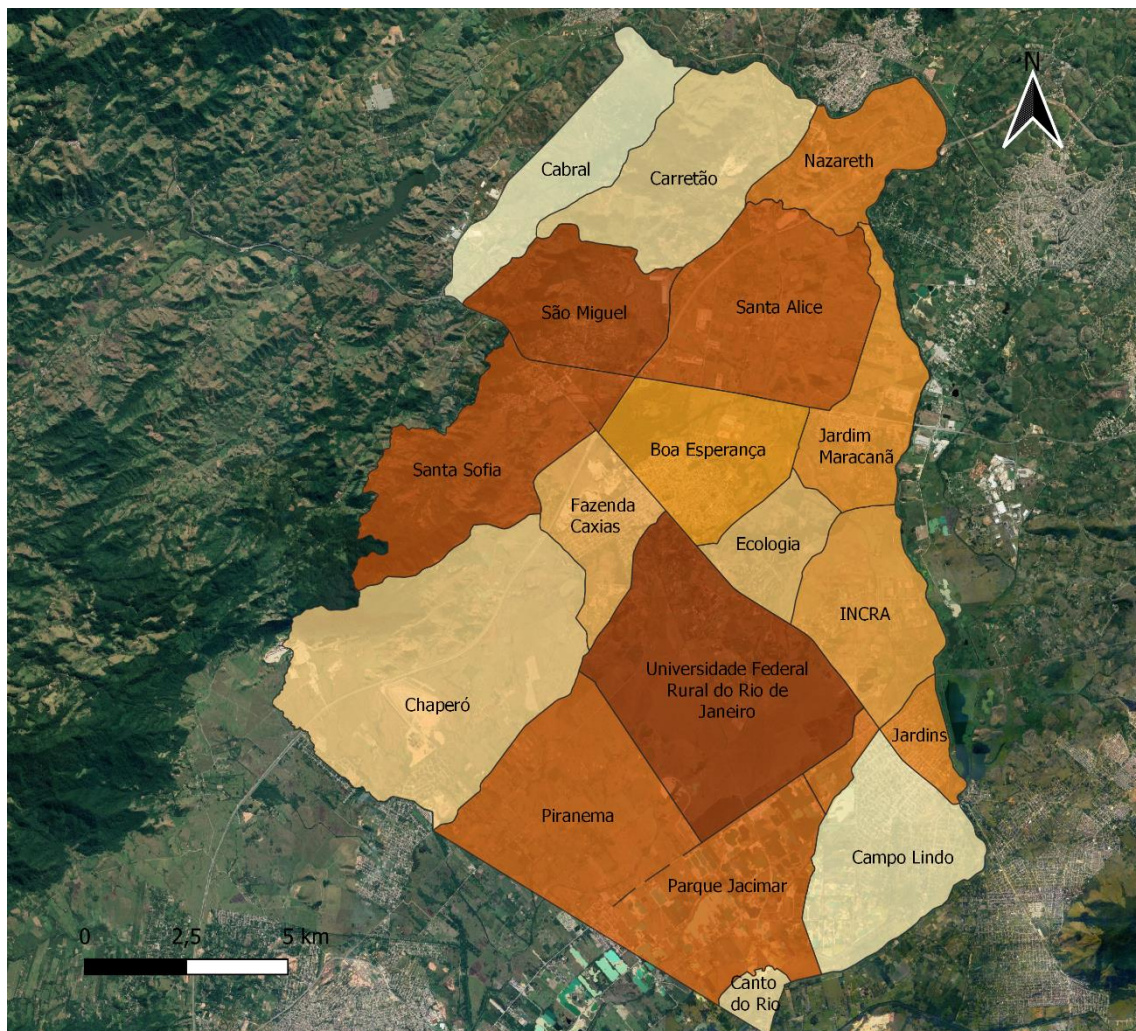
AO CITAR ESTE TRABALHO, UTILIZE A SEGUINTE REFERÊNCIA:
ROCHA, Lai Bronzi. Desenvolvimento de um geógrafo: cartografando até o diploma. *Revista Ensaio de Geografia*. Niterói, vol. 8, n° 15, pp. 76-80, setembro-dezembro de 2021.
Submissão em: 15/06/2021. Aceite em: 13/10/2021.
ISSN: 2316-8544



Este trabalho está licenciado com uma licença Creative Commons.

Ensaio de Geografia

Essays of Geography | POSGEO - UFF



Mapeamento realizado pelo software QGis. O mapa apresenta os limites do município e bairros de Seropédica. Realizado em abril de 2020, 6º período cursando Geografia, havia atendido um Curso Básico em QGis.

AO CITAR ESTE TRABALHO, UTILIZE A SEGUINTE REFERÊNCIA:

ROCHA, Lai Bronzi. Desenvolvimento de um geógrafo: cartografando até o diploma. *Revista Ensaio de Geografia*. Niterói, vol. 8, nº 15, pp. 76-80, setembro-dezembro de 2021.

Submissão em: 15/06/2021. Aceite em: 13/10/2021.

ISSN: 2316-8544



Este trabalho está licenciado com uma licença Creative Commons.