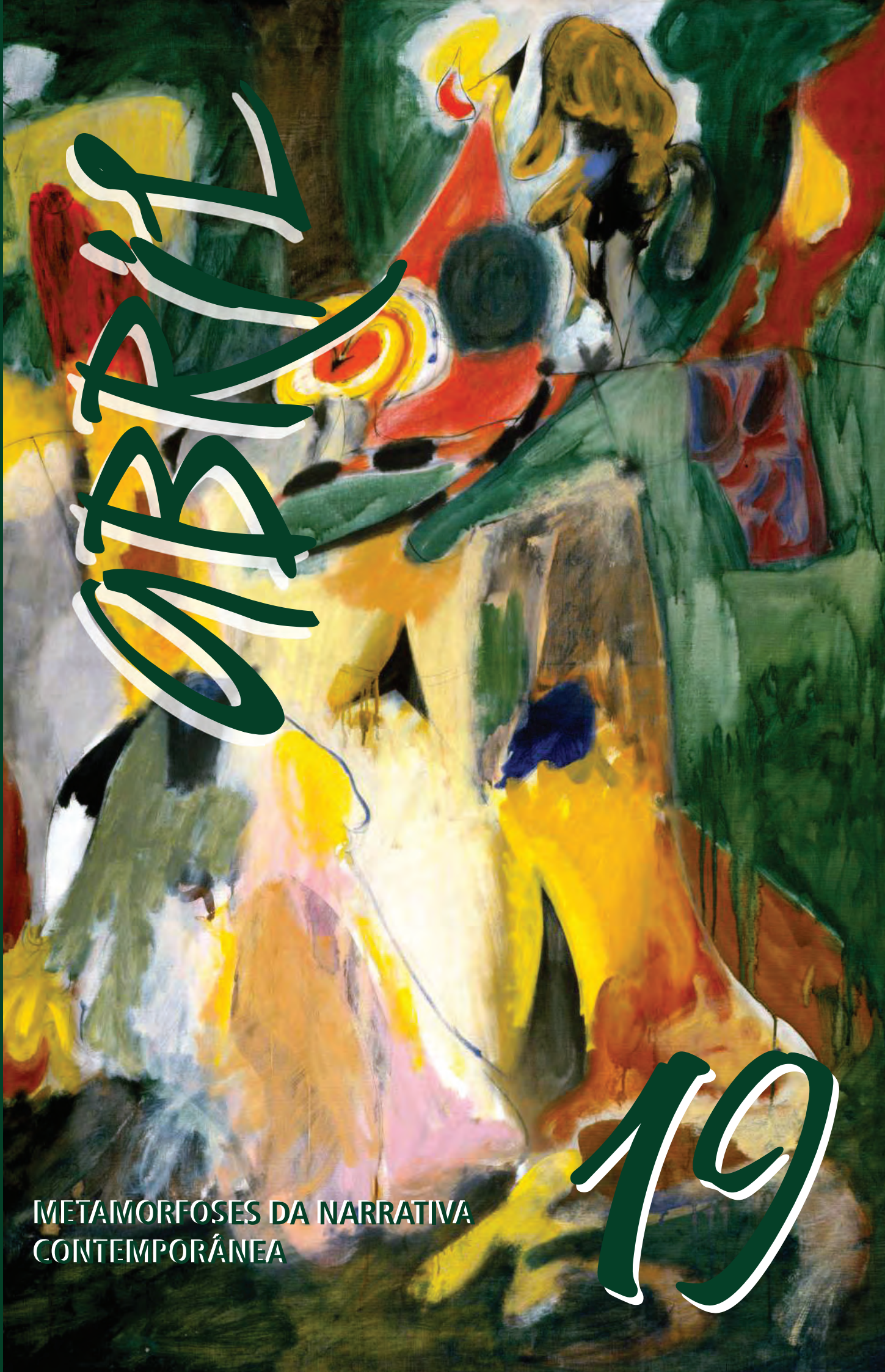


REVISTA DO NÚCLEO DE ESTUDOS DE LITERATURA PORTUGUESA E AFRICANA DA UFF

OBRA

METAMORFOSES DA NARRATIVA
CONTEMPORÂNEA

10



**Revista do Núcleo de Estudos de
Literatura Portuguesa e Africana da UFF**

ISSN 1984-2090

ABRIL

A *ABRIL* é uma revista online, podendo ser acessada em
sua própria página - <http://www.revistaabril.uff.br/>
ou a partir do site do - NEPA/UFF - <http://www.uff.br/nepa>

ABRIL – Revista do Núcleo de Estudos de Literatura Portuguesa e Africana da UFF
Vol. 9, nº 19, julho de 2017

EDITOR RESPONSÁVEL

Ida Alves
Silvio Renato Jorge

COMISSÃO EXECUTIVA

Dalva Calvão
Iris Amâncio
Luis Maffei
Maria Lúcia Wiltshire de Oliveira
Renata Flavia da Silva
Tatiana Pequeno

CONSELHO EDITORIAL

Laura Cavalcante Padilha (UFF)
Ana Mafalda Leite (Universidade de Lisboa)
Benjamin Abdala Júnior (USP)
Cleonice Berardinelli (UFRJ)
Inocência Mata (Universidade de Lisboa)
João Barrento (Universidade Nova de Lisboa)
Jorge Fernandes da Silveira (UFRJ)
Lélia Parreira Duarte (PUC-MG)
Margarida Calafate Ribeiro (CES/Universidade de Coimbra)
Maria Theresa Abelha (UFRJ)
Mário César Lugarinho (USP)
Maria Nazareth Soares da Fonseca (PUC-MG)
Monica Figueiredo (UFRJ)
Nuno Júdice (Universidade Nova de Lisboa)
Paulo Motta de Oliveira (USP)
Rosa Martelo (Universidade do Porto)
Silvio Renato Jorge (UFF)

EQUIPE TÉCNICA

Aline Erthal e Ivan Kano - Revisão
Joana Lima Figueiredo - Design Gráfico

“Apoiado pela Universidade Federal Fluminense com recursos do Programa Auxílio Publicação - PROPPI, 2014”

Dados para Catalogação:

ABRIL - Revista do Núcleo de Estudos de Literatura Portuguesa e Africana da UFF.
Niterói: NEPA/UFF, Vol. 9, nº 19, novembro de 2017. Semestral.
Disponível em: <http://www.revistaabril.uff.br/>

I. Periódicos. 1. Literatura Portuguesa;
2. Literaturas Africanas de Língua Portuguesa;
3. Literatura Comparada. II. Literaturas de Língua Portuguesa: Teoria e Crítica.
ISSN 1984-2090

CORRESPONDÊNCIA:

NEPA - Revista Abril
Universidade Federal Fluminense - UFF | Instituto de Letras
Rua Prof. Marcos Waldemar de Freitas Reis, s/nº, sala 403, Bloco C - Campus do Gragoatá
São Domingos - Niterói - RJ | CEP 24210-201
Fone: (21)26292549 | 2629-2618 | 2629-2608 | E-mail: revistaabril@vm.uff.br
Projeto Gráfico: Diego Marques e Diagramação: Joana Lima
Capa: “Waterfall - 1943” de Arshile Gorky c.1904–1948.

**Revista do Núcleo de Estudos de Literatura
Portuguesa e Africana da UFF**

ABRIL

**METAMORFOSES DA NARRATIVA
CONTEMPORÂNEA**

Org.: Maria Lúcia Wiltshire de Oliveira e Claudia Amorim